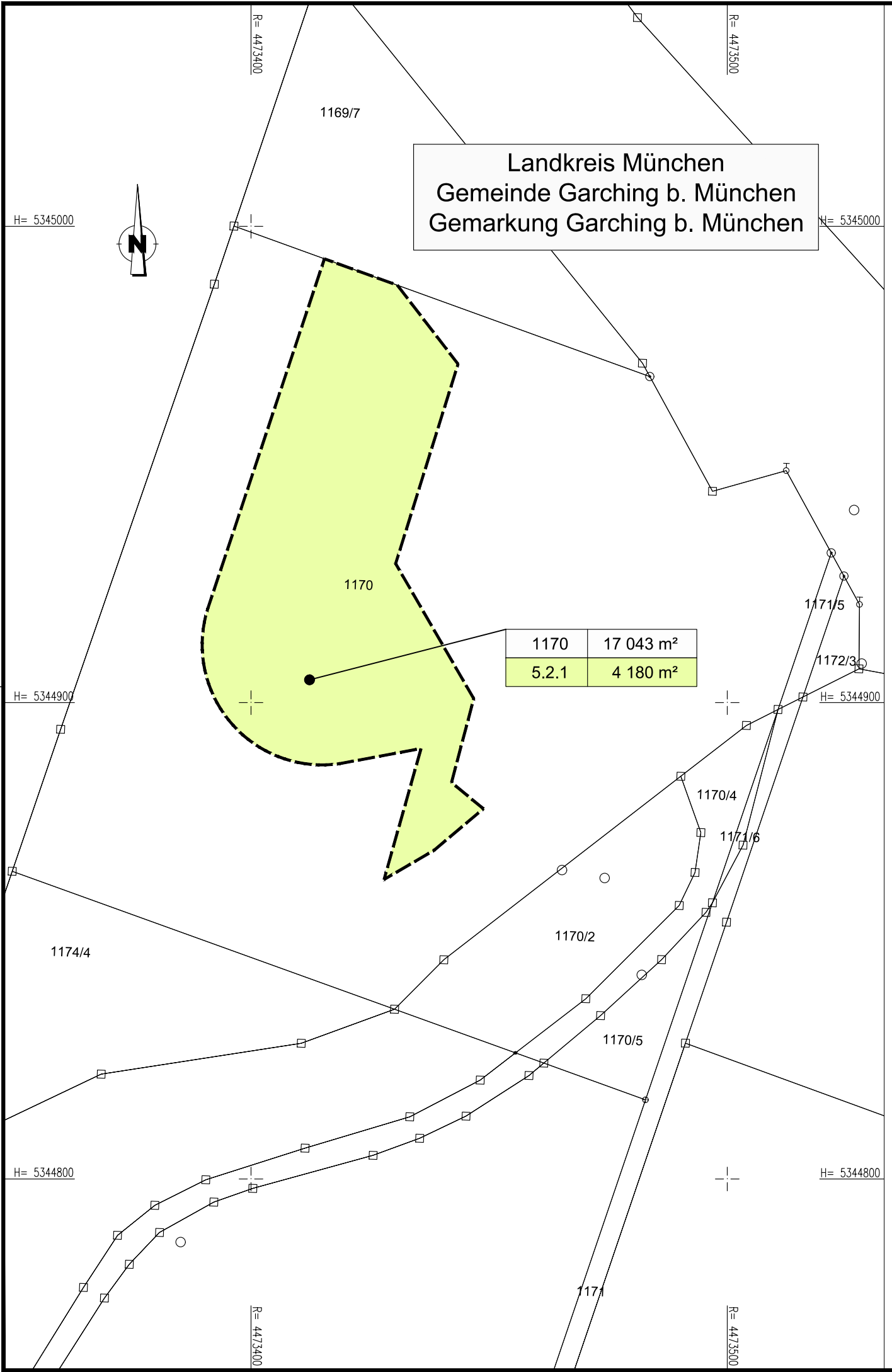
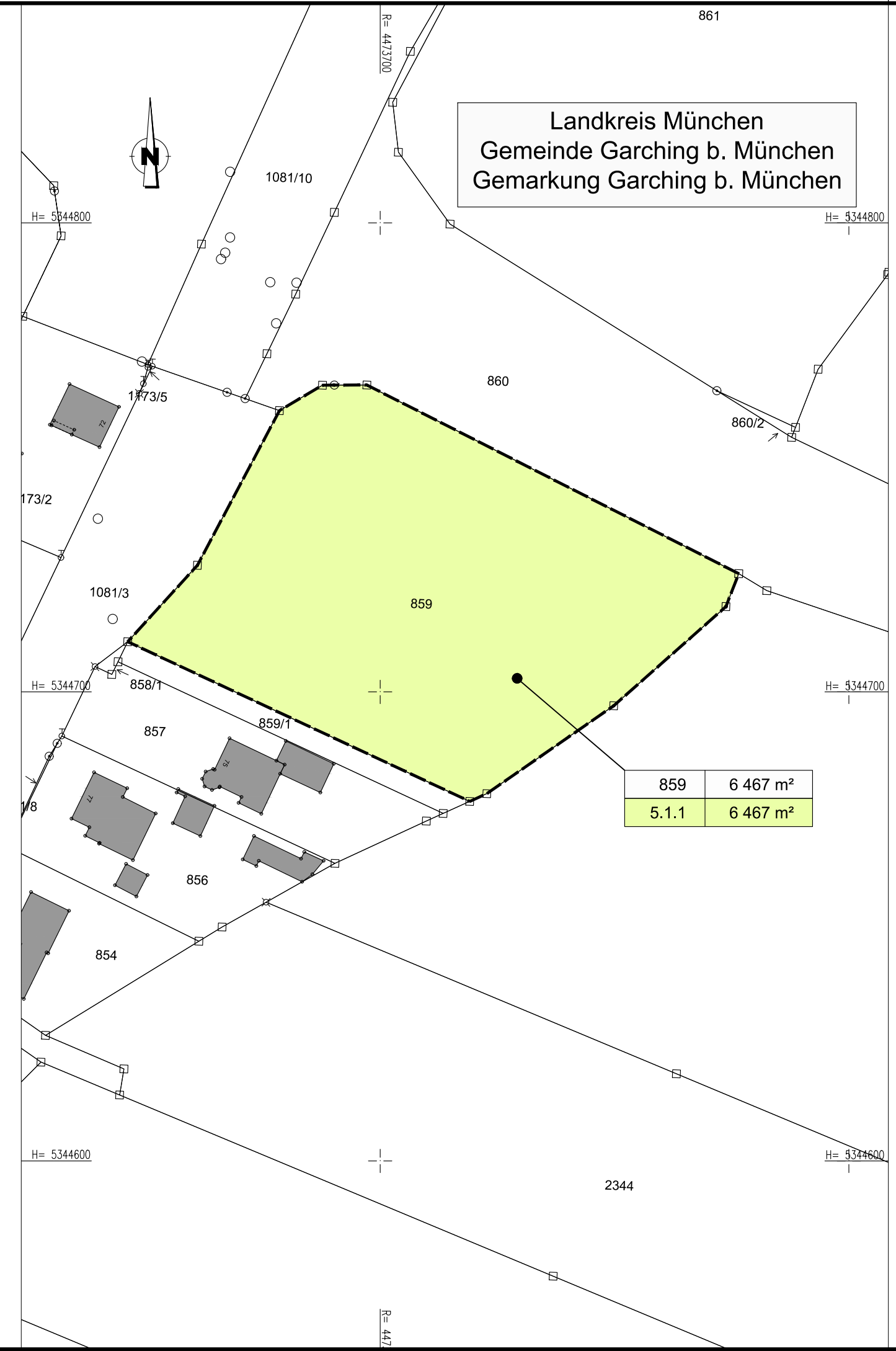


Landkreis München  
Gemeinde Garching b. München  
Gemarkung Garching b. München



1170	17 043 m <sup>2</sup>
5.2.1	4 180 m <sup>2</sup>

Landkreis München  
Gemeinde Garching b. München  
Gemarkung Garching b. München



859	6 467 m <sup>2</sup>
5.1.1	6 467 m <sup>2</sup>

### Zeichenerklärung

- Grunderwerb**
- aus Planfeststellung mit 1. Tektur gesicherte zu erwerbende Fläche / davon nicht mehr benötigte Fläche in 3. Tektur
  - aus 2. Tektur gesicherte zu erwerbende Fläche
  - zu erwerbende Fläche in 3. Tektur
  - vorübergehend in Anspruch zu nehmende Fläche
  - dauernd zu belastende Fläche (Dienstbarkeit) / Darstellung bei Überlagerung mit anderer Flächenart
  - Fläche für abzuschließende Verwaltungsvereinbarung / Darstellung bei Überlagerung mit anderer Flächenart
  - Baufeld auf Grundstücken des Freistaates Bayern (Straßenbauverwaltung)

Flächenangaben (Summe gesicherte und weiterhin benötigte sowie noch zu sichernde Flächen)

2748	9 180 m <sup>2</sup>	Flurstücksnummer / Größe des Flurstückes
1.8.1	533 m <sup>2</sup>	zu erwerbende Fläche
1.8.2	250 m <sup>2</sup>	vorübergehend in Anspruch zu nehmende Fläche
1.8.3	300 m <sup>2</sup>	dauernd zu belastende Fläche (Dienstbarkeit)
1.8.4	100 m <sup>2</sup>	Fläche für abzuschließende Verwaltungsvereinbarung

- Teilfläche eines Flurstückes
- lfd. Nr. des betroffenen Flurstück
- Nr. des Grunderwerbsplanes
- Flurstücksgrenze
- Flurstücksnummer
- 2750
- Bestand
- Planung

© Bayerische Vermessungsverwaltung, Geobasisdaten  
Geodaten im Vektor und Rasterformat  
Lage: GK4  
Höhen: DHHN 92, Höhenstatus 160

**Wagner Ingenieure**  
Beratende Ingenieure für Bauwesen

Domagkstraße 1a, 80807 München  
Ruf: +49 89 680896-3  
E-Mail: kontakt@wagner-ingenieure.com  
www.wagner-ingenieure.com



	Datum	Zeichen
bearbeitet:	03/2024	pua
gezeichnet:	03/2024	lim
geprüft:	03/2024	pua

Staatliches Bauamt Freising  
Fachbereich Straßenbau



bearbeitet:		Extern
geprüft:	04/2024	Wagner
PSP Nr.: B11S.ALSA0014.00		
Projekt: L2088 AUS Föhringer Ring		
Dateiname:		

Nr.	Art der Änderung	Datum	Zeichen

## PLANFESTSTELLUNG

Straßenbauverwaltung Freistaat Bayern	Unterlage / Blatt-Nr.: 10.1 / 5T3
<b>Staatliches Bauamt Freising</b>	<b>Grunderwerbsplan</b>
Straße / Abschn.-Nr. / Station: L2088_120_0,200 bis L2088_160_0,582	Lagerflächen
PROJIS-Nr.:	Maßstab: 1 : 1.000

**St 2088, St 2350 München - B 2R**  
Zweibahniger Ausbau des Föhringer Rings  
von Bau-km 0+000 bis Bau-km 1+890

3. Tektur:  
München, den 15.04.2024  
Staatliches Bauamt

Pfister, Baurat

51001\_gp\_gf0001.dwg  
O:\PROJEKTE\5\_BAUWERK\51\_STRA\_FREISING\51001\_14\_GENEHMIGUNGSPLANUNG\_GROSS\10\_GRUNDEWERB  
Länge: 780 cm Höhe: 297 cm Fläche: 0,2317 m<sup>2</sup>